



University of Tehran
Kish International Campus



دانشگاه تهران
پردیس بین المللی کیش

University of Tehran
Kish International Campus



دانشگاه تهران
پردیس بین المللی کیش



ارائه تسهیلات وام دانشجویی

❑ وام صندوق رفاه دانشجویان

❑ وام بانک قرض الحسنه مهر ایران



به منظور رفاه حال دانشجویان و تسهیل در پرداخت شهریه تحصیلی، از طریق **صندوق رفاه** وزارت علوم، تحقیقات و فن آوری، وام شهریه با **کارمزد ۴ درصد** به دانشجویان مقاطع مختلف تحصیلی اعطا می گردد.

در سال تحصیلی ۱۴۰۱-۱۴۰۰ مبالغ وام به شرح جدول زیر می باشد:

مبالغ وام شهریه در مقاطع مختلف تحصیلی		
ردیف	مقطع	مبلغ (ریال)
۱	کارشناسی	۱۰.۰۰۰.۰۰۰
۲	کارشناسی ارشد	۲۰.۰۰۰.۰۰۰
۳	دکتری تخصصی	۵۰.۰۰۰.۰۰۰

شرایط باز پرداخت وام شهریه :

زمان شروع باز پرداخت وام شهریه، ۹ ماه پس از تاریخ فراغت از تحصیل، به صورت اقساط ۶۰ ماهه (طی ۵ سال) می باشد.

« ثبت درخواست وام صندوق رفاه از طریق سامانه جامع آموزش منوی دانشجویی صورت می گیرد »

وام بانک قرض الحسنه مهر ایران

هدف از اعطای این وام، ایجاد زمینه های مناسب جهت رشد استعدادها و به خصوص کمک به ادامه تحصیل دانشجویان مستعد کم درآمد می باشد.

به همین منظور پردیس کیش هر ترم وام بانک قرض الحسنه مهر ایران به میزان شهریه و با کارمزد ۳ درصد، به دانشجویان مقاطع مختلف تحصیلی تسهیلات اعطا می نماید.

شرایط باز پرداخت وام بانک قرض الحسنه مهر ایران

□ باز پرداخت این وام، یک ماه پس از واریز وجه به حساب غیر قابل برداشت دانشجویی، به صورت اقساط ۱۲ ماهه می باشد.

□ بدیهی است دانشجویان هر ترم با استفاده از تسهیلات وزارت علوم، تحقیقات و فناوری و همچنین وام بانک قرض الحسنه مهر ایران از سوی پردیس کیش می توانند نسبت به تأمین شهریه خود اقدام نمایند.

ثبت درخواست وام بانک قرض الحسنه مهر ایران از طریق
سایت پردیس کیش - بخش خدمات دانشجویی صورت می گیرد.

ارائه خدمات خوابگاهی



خوابگاه ترمی

خوابگاه شبانه

با عنایت به فراوانی دانشجویان علاقمند به تحصیل و لزوم تلاش برای کاهش نگرانی دانشجویان در تأمین مسکن مناسب در طول مدت تحصیل و با هدف توزیع بهینه امکانات خوابگاهی برای دانشجویان، پردیس بین المللی کیش دانشگاه تهران در این زمینه گام بسیار مؤثری برداشته و رضایت دانشجویان را به همراه داشته است. خوابگاه‌های دانشجویی پردیس بین المللی کیش دانشگاه تهران در دو بخش ارائه خدمات می‌نماید:

1. خوابگاه‌های ترمی:

خوابگاه‌های ترمی، ویژه دانشجویانی است که در طول ترم تحصیلی خود در خوابگاه‌ها اقامت خواهند داشت. این خوابگاه‌ها در **قالب منزل مسکونی و دارای کلیه امکانات رفاهی** می‌باشد.

- خوابگاه‌های **دو نفره**: دارای یک اتاق خواب،
- خوابگاه‌های **چهار نفره**: دارای دو اتاق خواب،
- خوابگاه‌های **شش نفره**: دارای سه اتاق خواب.

نکته: هر اتاق خواب، دارای دو تخت مجزا می‌باشد.

1. خوابگاه‌های شبانه:

خوابگاه‌های شبانه، ویژه دانشجویانی است که فقط در پایان هفته جهت شرکت در کلاس‌های آموزشی، در دانشگاه حضور می‌یابند. این خوابگاه‌ها در **قالب منزل مسکونی و دارای کلیه امکانات رفاهی** و به صورت **چهار نفره (ویژه)**، **شش نفره و هشت نفره** می‌باشند.

شهریه خوابگاه‌ها متقابلاً اعلام می‌گردد.

کتابخانه پردیس بین المللی کیش دانشگاه تهران



کتابخانه پردیس بین‌المللی کیش دانشگاه تهران از بهمن ماه سال ۱۳۸۶ راه اندازی شده است.

در حال حاضر ۱۵۹۸۵ عنوان کتاب فارسی و ۹۸۴۰ عنوان کتاب لاتین چاپی و ۴۳۰۰ پایان نامه و ۱۰۰۰۰ عنوان کتاب الکترونیک در رشته های مختلف به دانشجویان و پژوهشگران خدمات ارائه می دهد.

کتابخانه پردیس کیش در سال ۱۳۹۴ به عنوان **کتابخانه نمونه** دانشگاه تهران انتخاب شده است و این مجموعه در **فضایی بالغ بر ۴۷۰ متر مربع** در طبقه همکف ساختمان پردیس بین‌المللی کیش دانشگاه تهران قرار گرفته است.



SCOPUS



Sage
JOURNALS
Online

WILEY

HEIN
ONLINE

نحوه دسترسی به منابع کتابخانه

با مراجعه به سایت کتابخانه پردیس کیش به آدرس kishlib.ut.ac.ir و با استفاده از نرم افزار آذرسا می توانید کتابهای مورد نظر خود را جستجو نمایید.

راهنماهای جستجو کتاب و پایان نامه و کتابخانه دیجیتال در سایت کتابخانه پردیس کیش قسمت راهنمای استفاده کنندگان موجود می باشد.

جهت دسترسی به منابع و پایگاه های اطلاعات علمی باید **VPN دانشگاه** (دسترسی خارج از دانشگاه) بر روی سیستم خود نصب نمایید.

از صمیم قلب حضور سبزتان را در کتابخانه پردیس بین المللی کیش ارج می نهیم.

مرکز تندرستی و آمادگی جسمانی



مرکز تندرستی و آمادگی جسمانی پردیس بین المللی کیش دانشگاه تهران در سال ۱۳۸۸ با برخورداری از تجهیزات ورزشی به روز و پیشرفته شرکت تکنوجیم راه اندازی و با هدف شناسایی، پیشگیری، اصلاح ناهنجاری های جسمانی، تجویز تمرینات ورزشی، شناسایی استعداد های ورزشی، پیشگیری از بیماری های مزمن و آسیب های ورزشی شروع به کار نموده است. این مجموعه ضمن بهره مندی از حضور متخصصین و اساتید برجسته دانشگاه تهران و کشور در حوزه علوم ورزشی، با استفاده از برنامه های تمرینی بر پایه اصول علمی و در راستای کمک به افزایش سطح سلامت عمومی جامعه در گروه های مختلف نوجوانان، جوانان، سالمندان، ورزشکاران نخبه و گروه های خاص در حال فعالیت می باشد. امید است پردیس بین المللی کیش دانشگاه تهران بتواند گامی در جهت ارتقای سلامت و تندرستی جامعه بردارد.

خدمات مرکز تندرستی

- ارائه مشاوره‌های تخصصی در زمینه کنترل، مدیریت و اصلاح ناهنجاری‌های جسمانی،
- آموزش عادت‌های حرکتی صحیح و بازآموزی وضعیت بدنی مطلوب،
- ارائه خدمات تخصصی غربالگری در زمینه شناسایی و پیشگیری از ناهنجاری‌ها در بین کودکان و دانش‌آموزان،
- ارزیابی‌های عملکردی،
- ارزیابی وضعیت بدنی، آمادگی عضلانی و استقامت عضلانی،
- استعدادیابی، پیکرسنجی، ارزیابی و سنجش ترکیب بدنی،
- ارزیابی آمادگی قلبی و عروقی و آمادگی بی‌هوازی و بهبود آن،
- تجویز فعالیت ورزشی و نسخه‌های تغذیه‌ای ویژه رشته ورزشی با توجه به نتایج ارزیابی‌ها،
- حرکت درمانی ویژه‌ی بیماران خاص، معلولین، سالمندان، زنان باردار،
- توصیه‌های ویژه بهبود عادات حرکتی در فضاهای کاری، آموزشی و تفریحی (ارگونومی) در گروه‌های خاص،
- ارزیابی تعادل و احتمال خطر افتادن.



UNIVERSITY OF TEHRAN
COUNSELING CENTER
Kish International Campus

مرکز مشاوره
دانشگاه تهران
شعبه پردیس بین‌المللی کیش

دانشگاه تهران نماد آموزش عالی کشور، در راستای انجام **مسئولیت اجتماعی** خود، به نقش آفرینی و پاسخ‌گویی به نیازهای جامعه، اهتمام می‌ورزد. از این رو مرکز مشاوره پردیس بین‌المللی کیش دانشگاه تهران برای ارائه خدمات روان‌شناسی و مشاوره در جزیره زیبای کیش، راه‌اندازی شده و آماده‌ی ارائه خدمات‌رسانی به دانشجویان، شهروندان و گردشگران می‌باشد.

این مرکز با بهره‌گیری از استادان و متخصصان کارآموده‌ی دانشگاه تهران، خدمات روان‌شناسی آموزشی، فرهنگی و اجتماعی را در بخش‌های مختلف به یکایک این عزیزان مروارید خلیج فارس، در بهترین کیفیت، خدمات ارائه می‌کند.



09347681525



Utcounseling_kish



counselingkish.ut.ac.ir

ازدواج و خانواده

- سنجش‌های پیش از ازدواج
- مشاوره قبل از ازدواج
- خانواده درمانی
- زوج درمانی
- مشاوره طلاق
- سنجش‌های پیش از ازدواج

مدرسه و تحصیل

- درمان اختلالات یادگیری
- استعدادیابی در دوران مدرسه
- کارگاه‌های آموزشی برای دانش‌آموزان، اولیا و مربیان
- سنجش و درمان مشکلات رفتاری و هیجانی
- انتخاب رشته و مشاوره تحصیلی
- برنامه ریزی کنکور
- پایش نوزاد (تربیت صحیح نوزاد)
- آموزش مهارت‌های زندگی به کودکان
- آموزش و مشاوره کودکان با نیازهای ویژه
- بازی درمانی
- سنجش و درمان مشکلات رفتاری و ارتباطی نوجوانان

کودک و نوجوان

مشکلات فردی و بالینی

- درمان مشکلات و اختلالات روانشناختی (اضطراب، افسردگی، استرس و...)
- مشاوره فردی
- مشاوره گروهی
- کارگاه‌ها و همایش‌های آموزشی

هوش و استعداد

- استعدادیابی و پرورش آن (تحصیلی و شغلی)
- سنجش و ارتقا هوش
- سنجش و ارتقا توانمندی‌های شناختی و عاطفی
- کارگاه‌ها و همایش‌های آموزشی

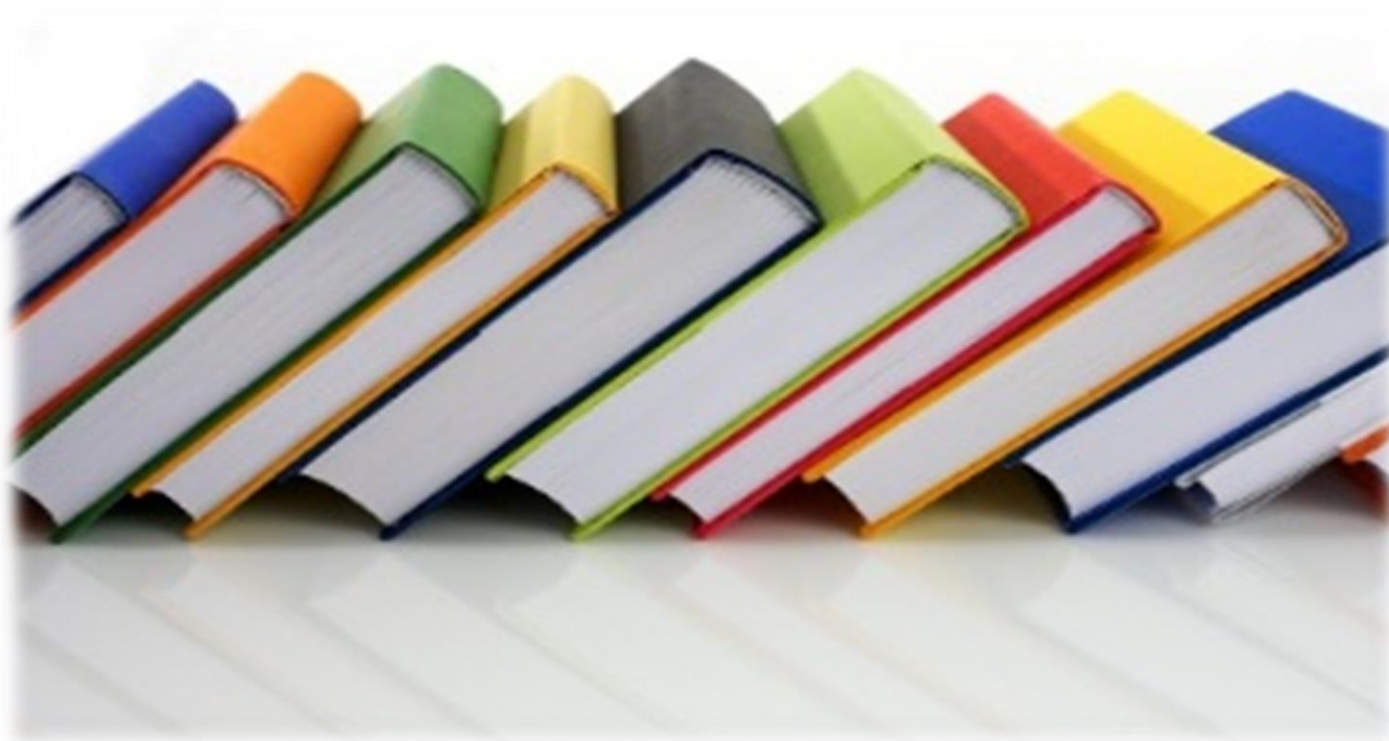
صنعتی و سازمانی

- مصاحبه غربالگری بدو استخدام
- سنجش سلامت روان و آرایه خدمات
- آموزش کارکنان و خانواده‌ها

دوران بارداری

- آموزش گروهی آمادگی برای والد شدن
- سنجش و ارزیابی روانشناختی دوران بارداری
- آرایه بسته‌های آموزشی دل‌بستگی مادر به جنین
- مشاوره گروهی در جهت ارتقا سلامت روان
- مدیریت اضطراب و افسردگی

آیین نامه های آموزشی





- ❑ دانشجویان ذکور دارای معافیت تحصیلی باید از سامانه evazifeh.police.ir نسبت به درخواست معافیت تحصیلی اقدام نمایند و یا می توانند به واحد دبیرخانه آموزش (خانم اسدی) تیکت بگذارید تا برای معافیت شما به صورت دستی ارسال خدمتتان ارسال شود.
- ❑ اگر از سامانه نظام وظیفه وارد می شوید، یوزر همان کد ملی و پسورد کد سخای مقطع تحصیلی قبلی می باشد.
- ❑ برگ موقتی که نظام وظیفه صادر می کند تنها برای یک نیمسال اعتبار دارد و دانشجویان می بایست بعد از یک نیمسال، اقدام به اخذ برگ معافیت اصلی نموده و جهت ثبت در دبیرخانه دانشگاه اقدام نمایند.





قابل توجه دانشجویان گرامی

تمامی کلاسهای نیمسال اول سال تحصیلی ۱۴۰۰-۱۴۰۱
به دلیل شیوع بیماری کرونا به صورت آنلاین برگزار
خواهد شد.

اخذ گواهی های اشتغال به تحصیل

- ابتدا وارد سامانه جامع آموزش شده...
- از قسمت **پیشخوان خدمت** - **درخواستهای دانشجو** اقدام نمایید.
- اولین آیتم اشتغال به تحصیل عمومی می باشد. بعد از ایجاد، نواری در صفحه شما ظاهر می شود که باید دکمه «ارسال شده» را کلیک نمایید. بعد از کلیک کردن بر روی آن، نامه به صورت خودکار امضاء شده و به ایمیل شما ارسال خواهد شد.
- چنانچه گواهی به ایمیل شما ارسال نشد، لطفاً از واحد دبیرخانه (داخلی ۱۰۸) پیگیری نمایید.





نامه خروج از کشور (مخصوص دانشجویان ذکور معافیت تحصیلی)

از قسمت **پیشخوان خدمت گزینه خروج از کشور** را انتخاب کرده و موردهای درخواستی را تکمیل نمایید.

تذکر:

- قبل از ثبت درخواست از **درج شماره معافیت تحصیلی** خود اطمینان حاصل نمایید.
- بازه انتخابی نباید از **۲۱** روز بیشتر باشد.
- هدف از سفر یا باید زیارتی، سیاحتی و یا علمی درج شود.
- هر دانشجو می تواند **۳ بار در طول یک نیمسال** درخواست خروج از کشور ثبت کند، چنانچه به هر دلیل موارد را اشتباه ارسال نموده باشد دیگر قادر به دریافت خروج از کشور برای بار چهارم نخواهد بود.
- پس از امضاء نامه (درگرددش نامه مشخص می شود) دانشجو باید از سایت **evazifeh.ir** نسبت به درخواست خود اقدام نماید.

زمان انتخاب واحد

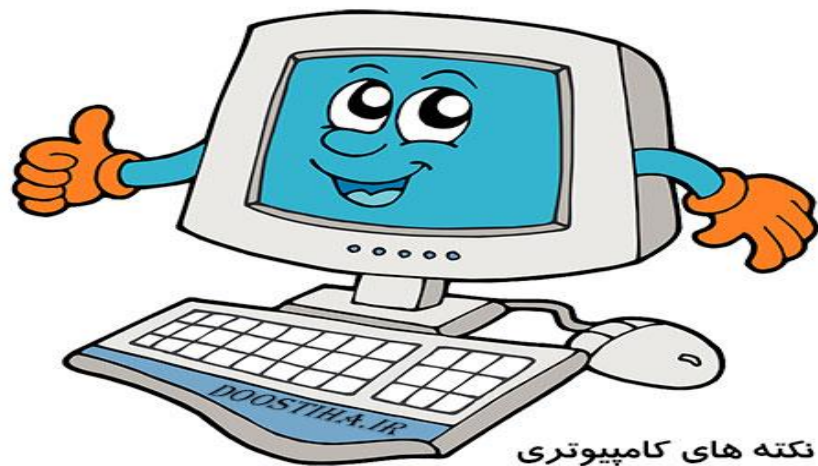
- ❑ دانشجو موظف است در زمان از پیش تعیین شده که توسط اداره آموزش اطلاع رسانی می شود، در سامانه جامع آموزش اقدام به ثبت نام نماید.
- ❑ لازم به ذکر است چنانچه دانشجویی تا پایان حذف و اضافه ثبت نام نکند طبق قوانین آموزشی محروم از تحصیل خواهد شد.
- ❑ برای ثبت نام باید از سامانه جامع آموزش - قسمت پیشخوان خدمت - ثبت نام - ورود به فرم ثبت نام اصلی وارد شده و مراحل ثبت نام خود را تکمیل نمایید.



ارزشیابی اساتید

- ❑ دانشجو موظف است در زمان از پیش تعیین شده که توسط اداره آموزش اطلاع رسانی می شود، در سامانه گلستان اقدام به ارزشیابی اساتید نماید.
- ❑ لازم به ذکر است در صورت عدم انجام ارزشیابی، امکان پرینت کارت ورود به جلسه امتحانات، رویت نمرات ترم جاری و همچنین انتخاب واحد ترم آتی به هیچ وجه برای دانشجویان وجود نخواهد داشت.
- ❑ شایان ذکر است ارزشیابی اساتید به صورت کاملاً محرمانه می باشد و اساتید امکان رویت نمراتی که دانشجویان لحاظ می نمایند را ندارند.





جهت ورود به سامانه جامع آموزش، می توانید از **مرورگرهای Chrome** و **Internet Explorer 10** به **بالا** استفاده نمایید، در غیر اینصورت ممکن است هنگام پرداخت شهریه با مشکل مواجه شوید.

سنوات تحصیلی - تعداد واحدها - پروپوزال

مقطع کارشناسی

حداقل و حداکثر واحد در هر ترم

□ حداقل : ۱۲ واحد

□ حداکثر : ۲۰ واحد

سنوات تحصیلی

□ حداقل : ۸ نیمسال

□ حداکثر : ۱۰ نیمسال

مدت زمان تصویب پروپوزال

□ حداقل : ۴ ماه

سنوات تحصیلی - تعداد واحدها - پروپوزال

مقطع کارشناسی ارشد

حداقل و حداکثر واحد در هر ترم

□ حداقل : ۸ واحد

□ حداکثر : ۱۴ واحد

سنوات تحصیلی

□ حداقل : ۳ نیمسال

□ حداکثر : ۶ نیمسال

مدت زمان تصویب پروپوزال

□ حداقل : ۶ ماه

سنوات تحصیلی - تعداد واحدها - پروپوزال

مقطع دکتری

حداقل و حداکثر واحد در هر ترم

□ حداقل : ۶ واحد

□ حداکثر : ۱۰ واحد

سنوات تحصیلی

□ حداقل : ۶ نیمسال

□ حداکثر : ۱۰ نیمسال

مدت زمان تصویب پروپوزال

□ حداقل : یک سال

« قابل توجه دانشجویان مقطع دکتری »

- دانشجویان مقطع دکتری باید تا قبل از آزمون جامع (حداکثر ترم ۴) نسبت به ارائه مدرک زبان معتبر اقدام نمایند.
- دانشجو حداکثر تا ترم چهارم باید آزمون جامع خود را با موفقیت به پایان بگذرانند، لازم به ذکر است دانشجویان حداکثر ۲ بار می توانند در آزمون جامع شرکت نمایند. چنانچه دانشجویی موفق به گذراندن آزمون جامع نشود، طبق ضوابط محروم از تحصیل خواهد شد.
- دانشجو باید حداکثر تا پایان ترم پنجم موضوع پروپوزال خود را تصویب نماید، در غیر از اینصورت محروم از تحصیل می باشد و باید طی درخواست رسمی و نامه به اداره کل خدمات آموزشی دانشگاه تهران، نسبت به اخذ مجوز لازم اقدام نمود.



حد نصاب لازم نمره زبان عمومی درهریک از آزمون های معتبر به شرح جدول ذیل می باشد.

زبان اشتمال	MCHE حداکثر امتیاز ۱۰۰	TOFEL IBT حداکثر امتیاز ۱۲۰	TOFEL Paper Based And TOLMO حداکثر امتیاز ۶۷۷	IELTS حداکثر امتیاز ۹	دانشگاه تهران Universit y Of Tehran حداکثر امتیاز ۲۰	انواع آزمون رشته / سهمیه
۱۲	۶۰	۶۴	۵۱۰	۵/۵	۱۲	کلیه رشته ها به جز رشته های دانشکده زبانها و ادبیات خارجی
---	۵۰	۵۷	۴۹۰	۵	۱۰	مربوط به رشته های زبان و ادبیات فارسی / زبان و ادبیات عرب / علوم قرآن و حدیث / فقه شافعی / فقه و میانی حقوق اسلامی / مدرسی معارف اسلامی
---	---	---	---	---	۱۶	رشته های دانشکده زبانها و ادبیات خارجی
۱۶	---	---	---	---	---	زبان و ادبیات عرب و مترجمی زبان عربی
۱۰	۵۰	۵۷	۴۹۰	۵	۱۰	سهمیه مریبان و ایثارگران
اعتبارمدرک زبان از تاریخ برگزاری آزمون به مدت ۲ سال می باشد.						

لیست دانشگاه های سطح یک کشور که مورد تایید مرکز زبان می باشد

- ❑ دانشگاه تهران
- ❑ دانشگاه اصفهان
- ❑ دانشگاه صنعتی اصفهان
- ❑ دانشگاه تبریز
- ❑ دانشگاه تربیت مدرس
- ❑ دانشگاه شهید بهشتی
- ❑ دانشگاه شیراز
- ❑ دانشگاه فردوسی مشهد
- ❑ دانشگاه امیرکبیر
- ❑ دانشگاه علم و صنعت
- ❑ دانشگاه علامه طباطبایی
- ❑ دانشگاه خواجه نصیرالدین طوسی
- ❑ دانشگاه صنعتی شریف

مرخصی زایمان

مرخصی زایمان کلاً ۵_ نیمسال می باشد که یک ترم قبل از زایمان و چهار ترم بعد از زایمان می باشد.

مرخصی فوق، مرخصی بدون احتساب در سنوات می باشد که جزء سنوات آموزشی دانشجو محسوب نخواهد شد و معاف از شهریه ترم می باشد.





دفاع

- ❑ دانشجویان در نیمسال اول می توانند تا تاریخ ۱۱/۳۰ و در نیمسال دوم تا تاریخ ۰۶/۳۱ دفاع نمایند.
- ❑ چنانچه دانشجویی نتواند تا تاریخهای فوق دفاع نماید باید در صورت داشتن سنوات مجاز، برای ثبت نام ترم آتی اقدام نماید.
- ❑ دانشجو باید دو هفته قبل از دفاع درخواست خود را در سامانه جامع آموزش - جلسه دفاع ثبت نماید.

امور فارغ التحصیلی

- ❑ دانشجو بعد از دفاع از پایان نامه / رساله تنها یک ترم فرصت دارد تا امور مربوط به فارغ التحصیلی خود را به اتمام برساند، در غیر اینصورت برابر بخشنامه آموزش کل دانشگاه تهران مشمول جریمه خواهد شد.
- ❑ بعد از ارائه مدارک و مستندات به واحد فارغ التحصیلان، دانشجو باید از سامانه جامع آموزش - قسمت پیشخوان خدمت درخواست مدرک تحصیلی نماید.
- ❑ درخواست شما عزیزان به ترتیب اولویت بررسی و جهت اقدام بعدی به اداره کل آموزش دانشگاه تهران ارسال خواهد شد.



آموزش‌های تخصصی پردیس بین‌المللی کیش

مرکز آموزش‌های آزاد
پردیس بین‌المللی کیش دانشگاه تهران
برگزار می‌کند:

ENGLISH

Bridge
EFL
Free Discussion



مکالمه عادی
دوره‌های ترمیک
به صورت آنلاین
مبتدی تا پیشرفته
کلیه گروه‌های سنی

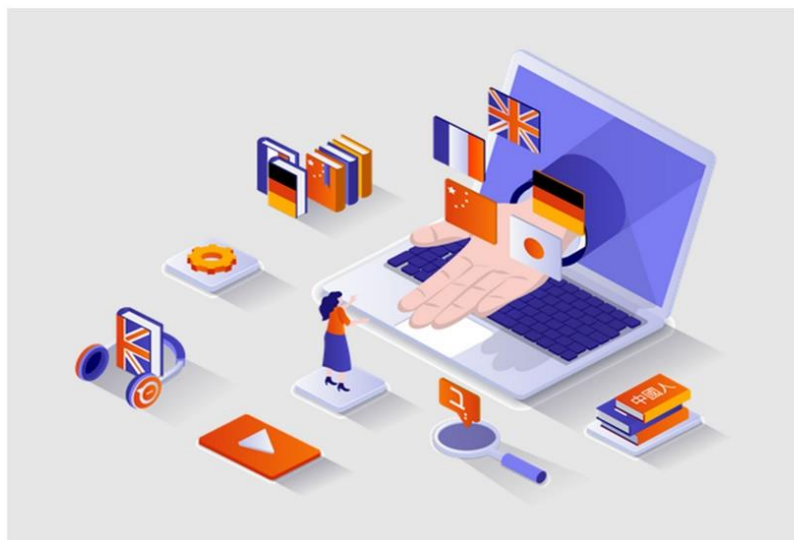


برگزاری دوره های تخصصی زبان های خارجی

ترکی استانبولی

آلمانی

فرانسه



 KISHTC_UT

 KISHTC_UT

 KISHLC_OL

 KISHLC_OL

 09347696058

 07644434884

 01044434884

 00341000028

سامانه های
آموزش مجازی

Big Blue
Button

Lms

Skyroom

برگزاری ۵۳۳ کلاس
۷۰۳۳ فراگیر

سال ۹۸
آموزش حضوری

برگزاری ۴۳۱ کلاس
حدود ۴۶۸۳ فراگیر

سال ۹۹
آموزش آنلاین

برگزاری ۳۰۰ کلاس
حدود ۳۵۶۵ فراگیر

سال ۱۴۰۰
آموزش آنلاین
فروردین تا آبان

سوالات شما عزیزان اعم از آیین نامه ها، تقویم آموزشی، مسائل آموزشی،
برنامه های درسی، زمان برگزاری آزمون جامع، لیست دروس آزمون جامع و
... در سایت پردیس بین المللی کیش دانشگاه تهران به نشانی kish.ut.ac.ir
در دسترس می باشد.

ارتباط با کارشناسان

- ورود با شناسه یکتای دانشگاه تهران به سامانه its3.ut.ac.ir
- کلیک بر روی دکمه "ثبت و ارسال درخواست"
- انتخاب پردیس بین المللی کیش از زبانه پردیس / دانشکده ها
- تعیین موضوع و تایپ شرح درخواست (در صورتی که تصویری از درخواست موجود است نیز می توان آن را پیوست کرد)
- کلیک بر روی دکمه ثبت
- پیگیری جواب از طریق ایمیل دانشگاه تهران

سامانه پشتیبانی خدمات فناوری اطلاعات
Information Technology Services Support System

خانه | ثبت و ارسال درخواست | مشاهده درخواستها | بانک دانش | اخبار | راهنمای تصویر سامانه

بانک دانش | مشاهده درخواستها | ثبت و ارسال درخواست | راهنمای کاربری سامانه | راهنمای تصویر سامانه

آخرین به روز رسانیها
در این دستگاه (VMS) هیچ اطلاعاتی موجود نیست.

خدمات مورد نظر را انتخاب نمایید

مرحله بعد

مرکز فناوری اطلاعات | معاونت ها و ادارات کل ستاد دانشگاه | پردیس ها و دانشکده های دانشگاه | مرکز یادگیری الکترونیکی | سایر مراکز و موسسات دانشگاه

حوزه آموزشی

سامانه جامع آموزش | سامانه امور حساب و فارغ التحصیلی | سامانه کارآموزی | سامانه پرونده الکترونیک دانشجوین | سامانه چاپ کارت | سامانه دانشجوین

حوزه پژوهشی

سامانه مدیریت اطلاعات پژوهشی و فناوری | سامانه کتابخانه | سامانه شرکت ها | سامانه مدیریت اسنادها و کتابها | سامانه جاب آگهی های علمی | سامانه راجع ها | مدیریت فرآیندهای سازمانی (فرصت مطالعاتی آگهی فرصت بازرسی خارجی)

پرديس بين الملتي کيش

جزء ۱ آموزش پرديس بين الملتي کيش

پرديس بين الملتي کيش - علوم انساني و رفتاري
 پرديس بين الملتي کيش - علم و مهندسي
 پرديس بين الملتي کيش - تاريخ و جغرافيا
 پرديس بين الملتي کيش - علوم اعصاب و روانشناسي
 پرديس بين الملتي کيش - علوم اعصاب و روانشناسي
 پرديس بين الملتي کيش - علوم اعصاب و روانشناسي
 پرديس بين الملتي کيش - علوم اعصاب و روانشناسي

جزء ۲ انگلشويي پرديس بين الملتي کيش

پرديس بين الملتي کيش - امير دانشجو و فرهنگ

جزء ۳ سلامت شغري و اطلاعات و ارتباطات پرديس بين الملتي کيش

پرديس بين الملتي کيش - ICT

جزء ۴ پژوهش پرديس بين الملتي کيش

پرديس بين الملتي کيش - کشف

انتخاب واحد مربوطه در پرديس کيش

جزئیات درخواست شما

جزئیات درخواست خود را در کادر زیر وارد کنید. چنانچه قصد دارید در این درخواست مشاغل را گزارش کنید، درخواست خود را با مشخصات مربوطه به آن را نیز در درخواست برج کنید.

انواع درخواست

نامته:

ارزیابی:

پرديس بين الملتي کيش - کس مهندسي

جزء ۱:

جزئیات پیام

لطفاً جهت راهنمایی سریع، در جزئیات پیام شرح لازم

نوع درخواست، اولویت و شرح درخواست را در این قسمت تکمیل نمایید

پرديس بين الملتي کيش - علم و مهندسي

عادي

select

آموزش رشته HSE

آموزش رشته مهندسي بايوس

آموزش رشته مهندسي برق

آموزش رشته مهندسي شيمي

آموزش رشته مهندسي صنايع

آموزش رشته مهندسي عمران

آموزش رشته فناوري اطلاعات

آموزش رشته مهندسي کامپيوتر

آموزش رشته مکتا و نيگ

آموزش رشته مکاتريك

آموزش رشته مهندسي نفت

آموزش رشته مهندسي هوا فضا

آموزش رشته مهندسي سيستمهاي انرژی

آموزش رشته مهندسي محاسبات زيست

آموزش رشته ارزشهاي تمدني پذير

آموزش رشته مهندسي متالورژي و مواد

بارگذاري فايل(ها) [محدود تا ۱۰ مگابايت]

ثبت

موفقیت مجموعه تلاشهای کوچکی است که هر روز به طور مداوم تکرار می شوند

برگشت به جز

" در پناه ایزد منان موفق باشید "

حوزه معاونت علمی پردیس بین المللی کیش دانشگاه تهران